

Numéro d'Affaire : 2024-xxxx

Maitre d'ouvrage

/ Direction Départementales
Des Finances Publiques
/ 8, Place d'Espagne
/ 64000 PAU

Entreprise Electricité

/

/

/

/

Société d'Etudes
Thermiques
Electriques
Structures

S.E.T.E.S
14, Avenue des Tileuls
65000-TABRES
05.62.34.25.54
secretarial.setes@setes.fr

Architecte

/

/

/

/

Bureau de contrôle

/

/

/

/

Lot

Phase

Echelle

Numéro du plan

ELEC

DCE

1 : 50

EG17_Mezzanine

Electricité Générale Mezzanine Plan PROJET

Nomenclature des révisions

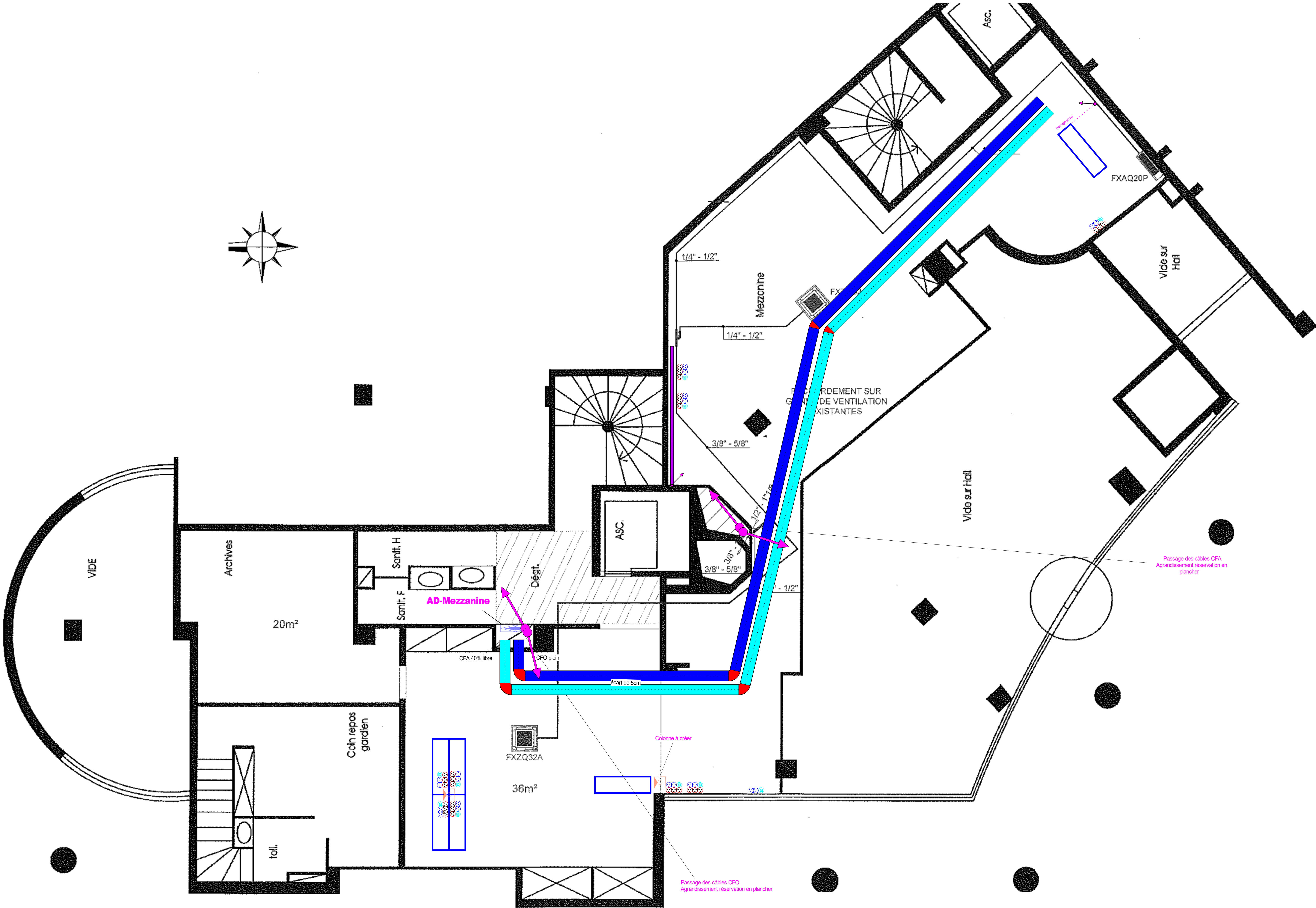
Numéro de révision	Date de révision	Description de la révision	Elabonné	Approuvé
0	31/10/2025	Première Diffusion	J/F	DM

Déploiement du nouveau réseau TOIP

- LEGENDE -
APPAREILLAGES-

	PC délimiteur triple encastrés à créer		PC normal triple encastrés à créer
	PC délimiteur encastrés à créer		PC normal double encastrés à créer
	RJ45 à créer		PC normal encastrés à créer
	Conjoncteur		Boitiers au sol

	Baie VDI		Cdc CFA
	Armoire électrique		Cdc CFO
	Descente de goulotte		Goulotte existante
	Colonne/colonnette		Goulotte à créer
	Cordon RJ45		Goulotte en plafond
	Gaine technique verticale pour passage de câble		Position théorique du bureau
	Passage en sol		



PLAFOND PLACO AVEC TRAPPE